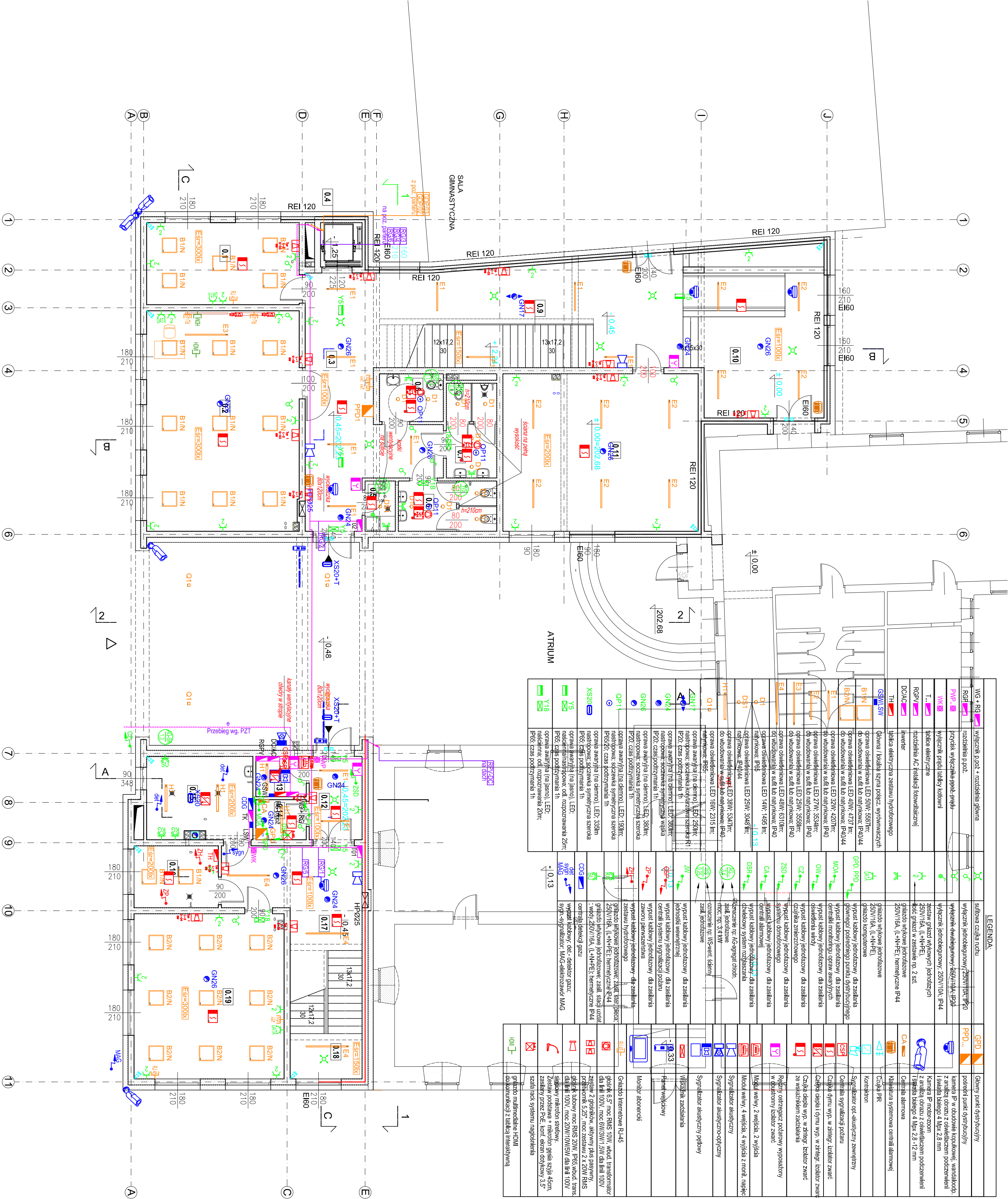


ZESTAWIENIE POMIESZCZEN, POWIERZCHNI I POSADZEK			
NUMER	RODZAJ	RODZAJ	POW. m ²
POM.	POMIESZCZENIA	POSADZKI	UŻYTKOWA
0.1	SALA NAUCZANIA INDYWIDUALNEGO	PVC	19,75
0.2	SALA DYDAKTYCZNA	PVC	53,00
0.3	KOMUNIKACJA	PVC	73,55
0.4	WINDA	—	2,90
0.5	POM. GOSPODARCZE	GRES	2,40
0.6	WC (DZIEWCZĘTA)	GRES	7,80
0.7	WC (CHŁOPCY)	GRES	7,50
0.8	WC OS. NIEPEŁNOSP.	GRES	4,80
0.9	KŁATKA SCHODOWA	GRES	8,80
0.10	KOMUNIKACJA	PVC	35,80
0.11	SZATNIA	PVC	48,45
0.12	KOMUNIKACJA	GRES	6,95
0.13	POMIESZCZ. TECHNICZNE	GRES	3,20
0.14	POMIESZCZ. TECHNICZNE	GRES	3,18
0.15	KOTŁOWNIA	GRES	13,65
0.16	POMIESZCZ. TECHNICZNE	GRES	8,24
0.17	KOMUNIKACJA	PVC	23,19
0.18	KŁATKA SCHODOWA	GRES	10,00
0.19	SALA WIELOFUNKCYJNA	PVC	39,00
RAZEM:			372,16 m ²

UWAGI I OPISY:

1. Wymiary budynku oraz poziom posadowienia w częściach istniejących i przewidzianych sprawdzić na budowie i skorygować z projektem.

Temat:			
ROZBUDOWA BUDYNKU SZKOŁY PODSTAWOWEJ NA DZ. NR 2335/3, 2335/4, 2335/5 W MIEJSCOWOŚCI NIEPOŁOMICE, GMINA NIEPOŁOMICE.			
Inwestor:			
Gmina Niepołomice			
32-005 Niepołomice, Plac Zwykły 13			
Branża:			
INSTALACJE ELEKTRYCZNE			
Nazwa rysunku:			
Plan instalacji elektrycznych - rzut partii			
Projektant:			
mgr inż. Krzysztof Róbus			
upr. bud. MAP/0246/PWOE/04			
Sprawdził:			
mgr inż. Grzegorz Mazur			
upr. nr MAP/0049/PWOE/11			
Skala:			
1:100			
Nr ark.			
E-11			
ARCIUS-ART ARCHITEKTONICZNE BIURO PROJEKTÓW 31- 542 Kraków, ul. Mogiła 23, e-mail: arcusart@o2.pl			



LEGENDA			
WG + RG	wyłącznik p.poz. + rozdzielnia główna		
RG	rozdzielnia p.poz.		
PVP	przełącznik wyłączeniowy p.poz. - przebieg		
WV	wyłącznik prądu łabdy kotłowni		
T...	tablica elektryczna		
RGV	rozdzielnia AC instalacji fotowoltaicznej		
DCAC	inwerter		
TH	tablica elektryczna zestawu hydrotłokowego		
GSW	obrotowa / kłopotliwa szyna podłącz. wyłomniaczych		
B1/N	oprawa oświetleniowa LED 50W, 558lm		
B2/N	oprawa oświetleniowa w sufit lub naładowanie IP40/44		
E1	oprawa oświetleniowa LED 40W, 4737 lm		
E2	oprawa oświetleniowa w sufit lub naładowanie IP40/44		
E3	oprawa oświetleniowa LED 27W, 355lm		
E4	oprawa oświetleniowa w sufit lub naładowanie IP40		
D1	oprawa oświetleniowa LED 40W, 631lm		
D2	oprawa oświetleniowa LED 14W, 1495 lm		
D3	oprawa oświetleniowa LED 25W, 3048 lm		
D4	oprawa oświetleniowa LED 30W, 3547lm		
D5	oprawa oświetleniowa w sufit lub naładowanie IP40		
D6	oprawa oświetleniowa LED 16W, 2315 lm		
D7	oprawa awaryjna (na dach)		
D8	oprawa awaryjna (na dach)		
D9	oprawa awaryjna (na dach)		
D10	oprawa awaryjna (na dach)		
D11	oprawa awaryjna (na dach)		
D12	oprawa awaryjna (na dach)		
D13	oprawa awaryjna (na dach)		
D14	oprawa awaryjna (na dach)		
D15	oprawa awaryjna (na dach)		
D16	oprawa awaryjna (na dach)		
D17	oprawa awaryjna (na dach)		
D18	oprawa awaryjna (na dach)		
D19	oprawa awaryjna (na dach)		
D20	oprawa awaryjna (na dach)		
D21	oprawa awaryjna (na dach)		
D22	oprawa awaryjna (na dach)		
D23	oprawa awaryjna (na dach)		
D24	oprawa awaryjna (na dach)		
D25	oprawa awaryjna (na dach)		
D26	oprawa awaryjna (na dach)		
D27	oprawa awaryjna (na dach)		
D28	oprawa awaryjna (na dach)		
D29	oprawa awaryjna (na dach)		
D30	oprawa awaryjna (na dach)		
D31	oprawa awaryjna (na dach)		
D32	oprawa awaryjna (na dach)		
D33	oprawa awaryjna (na dach)		
D34	oprawa awaryjna (na dach)		
D35	oprawa awaryjna (na dach)		
D36	oprawa awaryjna (na dach)		
D37	oprawa awaryjna (na dach)		
D38	oprawa awaryjna (na dach)		
D39	oprawa awaryjna (na dach)		
D40	oprawa awaryjna (na dach)		
D41	oprawa awaryjna (na dach)		
D42	oprawa awaryjna (na dach)		
D43	oprawa awaryjna (na dach)		
D44	oprawa awaryjna (na dach)		
D45	oprawa awaryjna (na dach)		
D46	oprawa awaryjna (na dach)		
D47	oprawa awaryjna (na dach)		
D48	oprawa awaryjna (na dach)		
D49	oprawa awaryjna (na dach)		
D50	oprawa awaryjna (na dach)		
D51	oprawa awaryjna (na dach)		
D52	oprawa awaryjna (na dach)		
D53	oprawa awaryjna (na dach)		
D54	oprawa awaryjna (na dach)		
D55	oprawa awaryjna (na dach)		
D56	oprawa awaryjna (na dach)		
D57	oprawa awaryjna (na dach)		
D58	oprawa awaryjna (na dach)		
D59	oprawa awaryjna (na dach)		
D60	oprawa awaryjna (na dach)		
D61	oprawa awaryjna (na dach)		
D62	oprawa awaryjna (na dach)		
D63	oprawa awaryjna (na dach)		
D64	oprawa awaryjna (na dach)		
D65	oprawa awaryjna (na dach)		
D66	oprawa awaryjna (na dach)		
D67	oprawa awaryjna (na dach)		
D68	oprawa awaryjna (na dach)		
D69	oprawa awaryjna (na dach)		
D70	oprawa awaryjna (na dach)		
D71	oprawa awaryjna (na dach)		
D72	oprawa awaryjna (na dach)		
D73	oprawa awaryjna (na dach)		
D74	oprawa awaryjna (na dach)		
D75	oprawa awaryjna (na dach)		
D76	oprawa awaryjna (na dach)		
D77	oprawa awaryjna (na dach)		
D78	oprawa awaryjna (na dach)		
D79	oprawa awaryjna (na dach)		
D80	oprawa awaryjna (na dach)		
D81	oprawa awaryjna (na dach)		
D82	oprawa awaryjna (na dach)		
D83	oprawa awaryjna (na dach)		
D84	oprawa awaryjna (na dach)		
D85	oprawa awaryjna (na dach)		
D86	oprawa awaryjna (na dach)		
D87	oprawa awaryjna (na dach)		
D88	oprawa awaryjna (na dach)		
D89	oprawa awaryjna (na dach)		
D90	oprawa awaryjna (na dach)		
D91	oprawa awaryjna (na dach)		
D92	oprawa awaryjna (na dach)		
D93	oprawa awaryjna (na dach)		
D94	oprawa awaryjna (na dach)		
D95	oprawa awaryjna (na dach)		
D96	oprawa awaryjna (na dach)		
D97	oprawa awaryjna (na dach)		
D98	oprawa awaryjna (na dach)		
D99	oprawa awaryjna (na dach)		
D100	oprawa awaryjna (na dach)		

- OZNACZENIA:
- Ściany istniejące.
 - Przekucia i rozbiórki ścian.
 - Ściany i elementy konstrukcyjne projektowane.
 - Inne elementy istniejące przeznaczone do demontażu.
 - Ściany oddzielenia przeciwpodczasowego.